



Wir beraten und unterstützen Sie persönlich, telefonisch oder virtuell

Sie erreichen uns von Montag bis Donnerstag von 09:00 Uhr bis 16:00 Uhr und am Freitag von 09:00 Uhr bis 14:00 Uhr.

Persönliche Termine vor Ort sind nach vorheriger Kontaktaufnahme per Telefon oder E-Mail jederzeit möglich.

Bitte wenden Sie sich mit Ihrem individuellen Anliegen an die Koordinatorin des Patientenhauses.

Ihre Ansprechpartnerin im Patientenhaus

Julia Ernst

Sozialpädagogin B.A.

Pettenkoperstr. 8 a
3. OG, Raum B3.09
80336 München

Telefon: +49 89 4400-57431

E-Mail: patientenhaus@ccc-muenchen.de



So finden Sie uns

Mit öffentlichen Verkehrsmitteln

mit der U1 oder U2 bis zur Haltestelle „Sendlinger Tor“. Bitte folgen Sie der Beschilderung „Nußbaumstraße“.

Mit dem Auto

begrenzte, kostenpflichtige Parkmöglichkeiten direkt vor der Poliklinik Innenstadt, Anfahrt über die Goethestraße.

Lageplan



Patientenhaus am Krebszentrum – CCC München
Pettenkoperstraße 8a, 80336 München

Helfen Sie uns helfen!

Mit Ihrem Beitrag können wir die Unterstützungsangebote für Krebsbetroffene kontinuierlich ausbauen.

Spendenkonto des Patientenhauses am CCC München:

LMU Klinikum

IBAN: DE73 7005 0000 0011 0200 40 BIC: BYLADEMM

Verwendungszweck:

„Spende Patientenhaus CCC, Kostenstelle 1302014“



PATIENTENHAUS



Das Patientenhaus am CCC München

Die zentrale Anlaufstelle für Beratung und Unterstützung von Krebspatienten und Angehörigen in München

Liebe Patienten, liebe Angehörige, liebe Interessierte,

die Diagnose Krebs ist eine Herausforderung, welche Fragen, Sorgen und Ängste hervorrufen kann. In dieser Situation möchten wir Sie nicht alleine lassen.

Das Patientenhaus des CCC München steht Ihnen mit Beratungen sowie therapiebegleitenden und unterstützenden Angeboten als zentrale Anlaufstelle zur Seite.

An unserem zentralen Standort in der Pettenkoferstraße 8a am Sendlinger Tor in München sind starke Projektpartner unter einem Dach vereint. Das Comprehensive Cancer Center München/ Tumorzentrum München, lebensmut e.V. und die Bayerische Krebsgesellschaft e.V., sowie der Patientenbeirat des CCC München arbeiten Hand in Hand. Als interdisziplinäres Team stellen wir eine niedrigschwellige und patientennahe Anlaufstelle für Betroffene dar.

Unser Ziel ist es, Sie in einer herausfordernden Situation bestmöglich zu unterstützen - individuell, bedarfsgerecht und kostenfrei.

Melden Sie sich bei uns. Wir sind für Sie da!

Ihr Team des Patientenhauses am CCC München



Angebote des Patientenhauses

- Psychoonkologische Beratung
- Familiensprechstunde (mit Projekten Bergfuchse und FreiRAUM)
- KiA – Krebs im Alter
- Sozialberatung
- Beratungsstelle für Ernährung und Krebs
- Beratungsstelle für Komplementärmedizin und Naturheilkunde
- Weitervermittlung an die Experten des CCC München für medizinische Fragestellungen
- Informationsveranstaltungen für Patienten, Angehörige und Interessierte
- Gruppenangebote für Patienten und Angehörige
- Anlaufstelle für Selbsthilfegruppen

Die Angebote richten sich an

- Menschen, die eine Krebsdiagnose bekommen haben oder mit einer Krebserkrankung leben
- Krebspatienten in allen Behandlungsphasen
- Familienangehörige und Freunde

Ihre Ansprechpartner



Angelika Amann
Krebsberatungsstelle
Tumorzentrum München



Nina Somweber
Krebsberatungsstelle
Tumorzentrum München



Anita Regenber
Außensprechstunde Krebsberatungsstelle
Bayerische Krebsgesellschaft e.V.



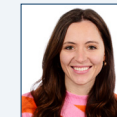
Christina Schrenk
Außensprechstunde Krebsberatungsstelle
Bayerische Krebsgesellschaft e.V.



Karen Stumpenhusen
Krebsberatungsstelle
lebensmut e.V., KiA



Claudia Mück
Familiensprechstunde
lebensmut e.V.



Pia Kandlinger
Familiensprechstunde
lebensmut e.V.



Sarah Löhnchen
Beratungsstelle für Ernährung und Krebs
Tumorzentrum München



Eva Busam
Beratungsstelle für Ernährung und Krebs
Tumorzentrum München



Wolfgang Doerfler
Beratungsstelle für Komplementärmedizin
Tumorzentrum München

