


Krebsfrüherkennung

Krebsfrüherkennungs-Maßnahmen dienen dazu, eine Krebserkrankung möglichst früh, d.h. in ihrem Anfangsstadium zu erkennen. Je früher sie entdeckt wird, desto größer sind die Heilungschancen. Ab einem bestimmten Alter übernimmt die gesetzliche Krankenkasse diese Untersuchungen. Bei einer familiären Vorbelastung sollte bereits früher begonnen werden. Informieren Sie sich hierzu bei Ihrem Hausarzt oder Ihrer Krankenkasse.

50 - 75
alle 2 Jahre



Mammographie-Screening

Darmspiegelung




ab 50
einmalig, Wiederholung nach 10 Jahren

ab 35
alle 2 Jahre




Hautkrebs-Screening

Prostatakrebs-Screening



einmal pro Jahr
ab 45

Gebärmutterhalskrebs-Screening



jährlich
ab 20
alle 3 Jahre **ab 35**

ab 30
einmal pro Jahr



Abtasten der Brust & Achselhöhle

Test auf Blut im Stuhl



ab 50
alle zwei Jahre



© Maria Boiko - shutterstock.com

“
Wir sind für Sie da – bevor aus Risiko Krankheit wird. Damit Sie gesund bleiben.
”

Prof. Dr. Hana Algül



Über ONConnect

ONConnect ist ein von der Deutschen Krebshilfe gefördertes Projekt. Es hat das Ziel, ein breites Spektrum der berufstätigen Bevölkerung für Krebsprävention und Früherkennung zu sensibilisieren, ihre Gesundheitskompetenz und ihr Gesundheitsverhalten zu verbessern, die Wahrnehmung von Untersuchungen zur Krebsfrüherkennung zu erhöhen und dadurch die krebsbedingte Mortalität und Morbidität zu senken.

Kontakt

Comprehensive Cancer Center München (CCCM TUM)
TUM Klinikum Rechts der Isar
Ismaninger Str. 22
81675 München

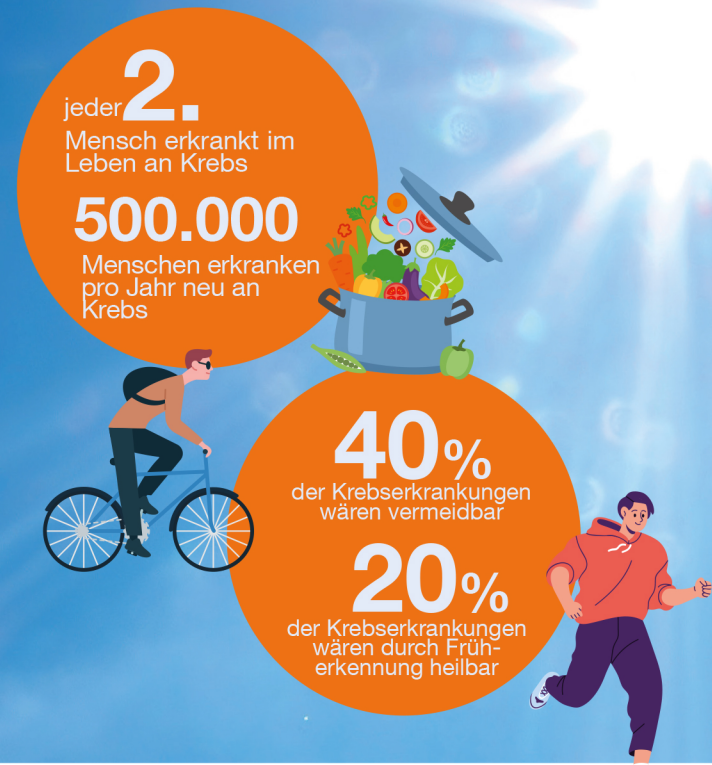
Ansprechpartnerinnen:
Anna-Francesca Di Meo
✉ Anna-francesca.dimeo@mri.tum.de

Violeta Pawlitschek
✉ Violeta.pawlitschek@mri.tum.de



Comprehensive Cancer Center München (CCCM TUM)

Krebsprävention und Früherkennung



© thakrit, Goodstudio, FreshVector, Blueastro - shutterstock.com

